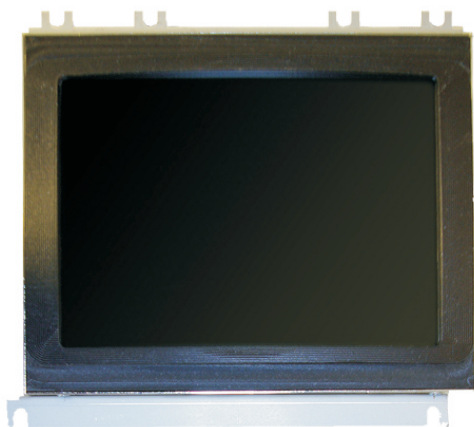


SEM8-K Sinumerik 810

TFT-Ersatzmonitor 8,4"



Übersicht

- 8,4 " TFT / LCD Monitor für Sinumerik 810
- Ersatz für 9" Röhrenmonitore
- Anschluss und Timing kompatibel zur Steuerung
- Einstellungen über On-Screen-Menü
- lange Verfügbarkeit
- Frontadapter für einfachen Einbau in vorhandenen Ausschnitt mit Krümmung

Kurzbeschreibung

Die Monitore SEM8-K werden als Ersatz von 9" Röhrenmonitoren an den Steuerung Sinumerik 810 von Siemens eingesetzt. Das Steuerungstiming ist voreingestellt, d.h. nach dem Anschluss ist der Monitor sofort betriebsbereit. Feineinstellungen können bei Bedarf über das On-Screen-Menü eingestellt werden. Die Anschlüsse für das Grafiksinal und die Spannungsversorgung sind kompatibel zur Steuerung, somit kann ein Austausch der Geräte sehr einfach erfolgen. Der Monitor wird über Winkel in der vorhandenen Frontplatte befestigt und der Frontadapter, der die Krümmung der Bildröhre nachbildet, sitzt passgenau in dem Ausschnitt der Front des Bedienpultes. Die Standardmonitore sind mit einer entspiegelten Schutzscheibe ausgestattet, die eine frontseitige Schutzklasse von IP65 gewährleistet.

Technische Daten

Ausstattung:

Industrie TFT Monitor 8,4" für rückseitigen Einbau in Bedienpanel oder Steuerpult, Befestigung über Winkel in der Frontplatte

Steuerung:

Sinumerik 810

Originalmonitor:

9" Röhrenmonitor monochrom

Schnittstellen:

Pfostenstecker 16-polig Flachband

Synchronisation / Timings:

kompatibel zur Steuerung

Auflösung:

max. 640x480

Sichtbares Bild:

154 x116mm

Einstellung:

über On Screen Menü rückseitige Bedienung

Helligkeit / Kontrast:

min. 400 cd/qm, 500:1

Spannungsversorgung:

12VDC über Signalstecker

MTBF:

Backlights min. 50000h

Mechanische Abmessungen:

kompatibel zur Röhre

Material:

Frontplatte: Kunststoff mit Nachbildung der Röhrenkrümmung, entspiegelte Schutzscheibe

Umgebungsbedingungen:

Betriebstemperatur 0-50°C

Lagertemperatur 0-65°C

Feuchtigkeit: 10 - 80 % rel. Feuchte, nicht kondensierend

Schutzklasse:

Front IP 65

Normen

EMV: EN55022 EN55024

Elektr. Sicherheit: EN61010-1

Bestelldaten:

10030847 SEM8-K-Sinumerik-810